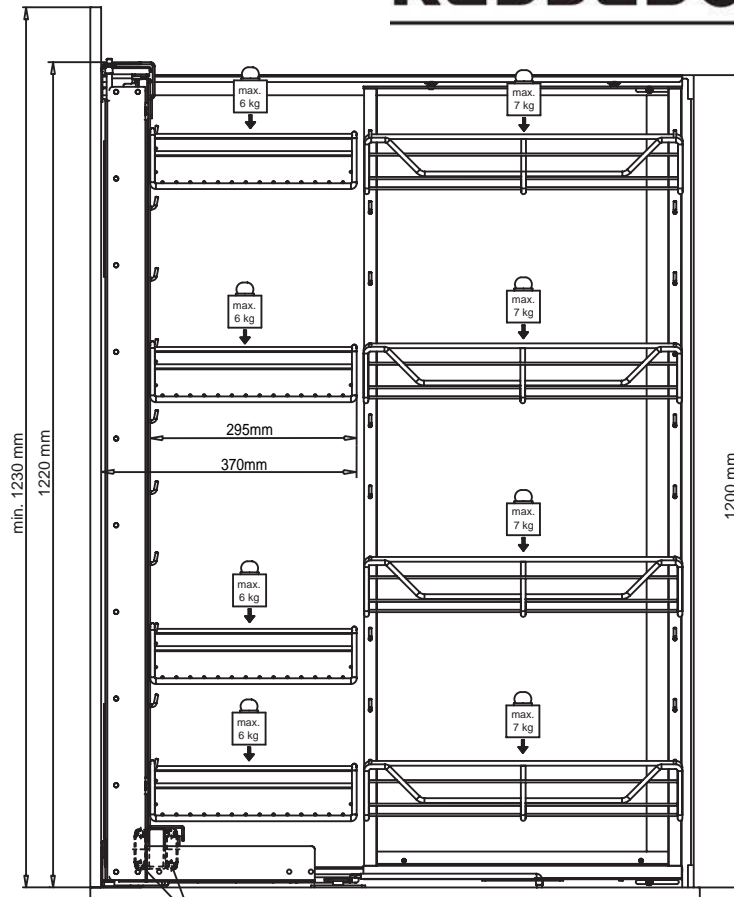
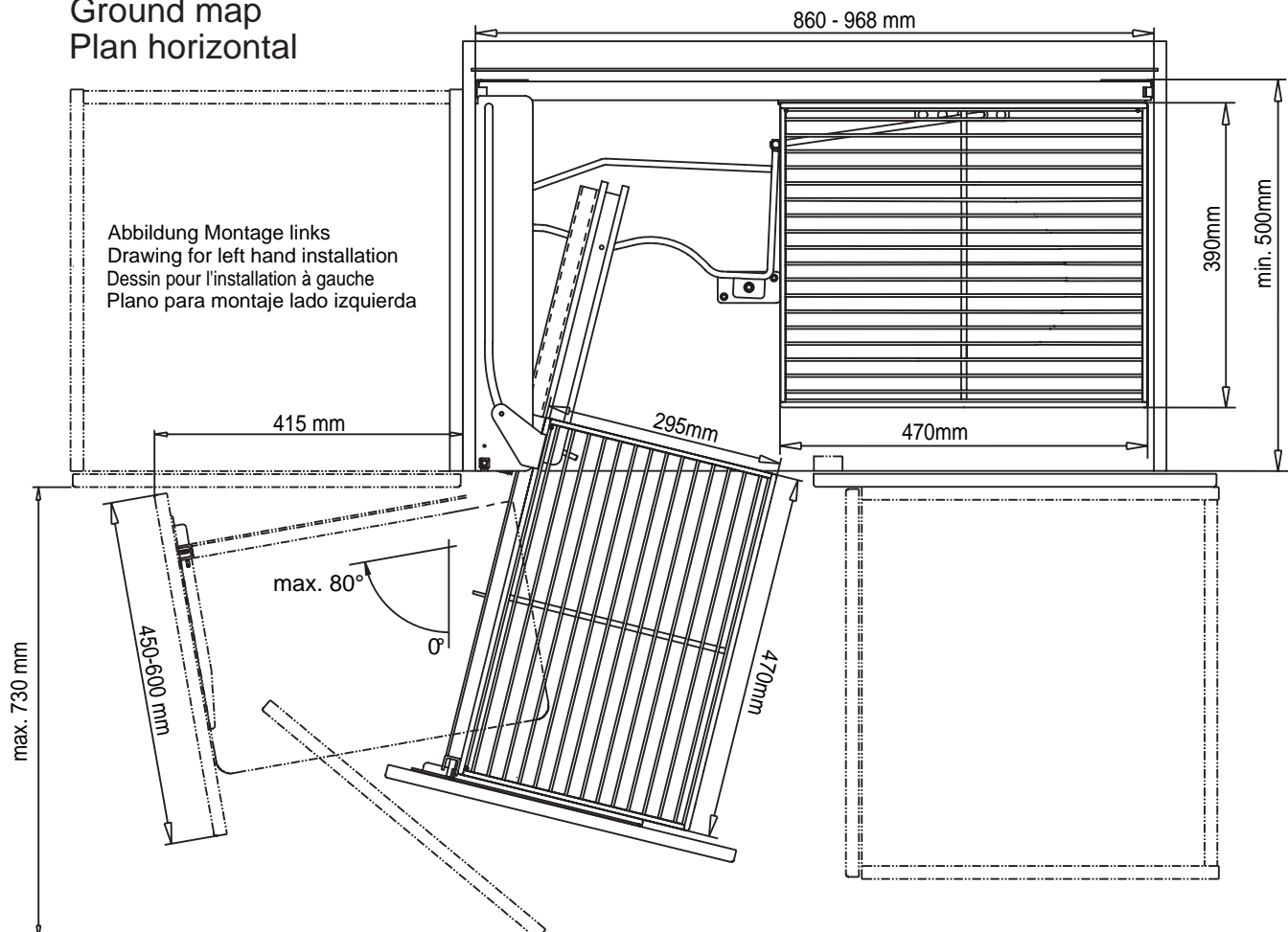


Magic Corner Highboard

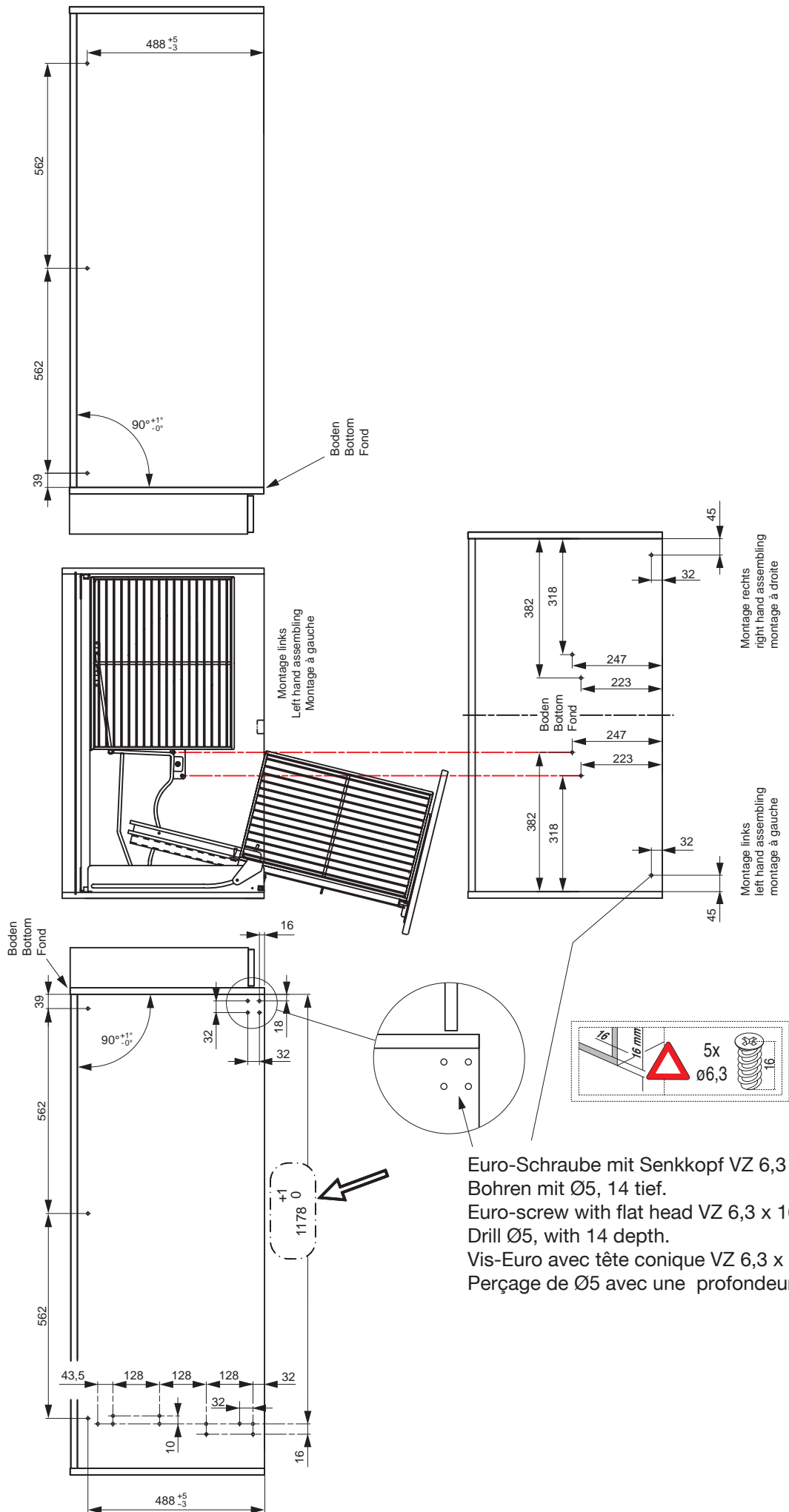
Art. No. 026209
026210



Grundriss Ground map Plan horizontal



Bohrbilder
Drilling Illustrations
Illustrations de perçage

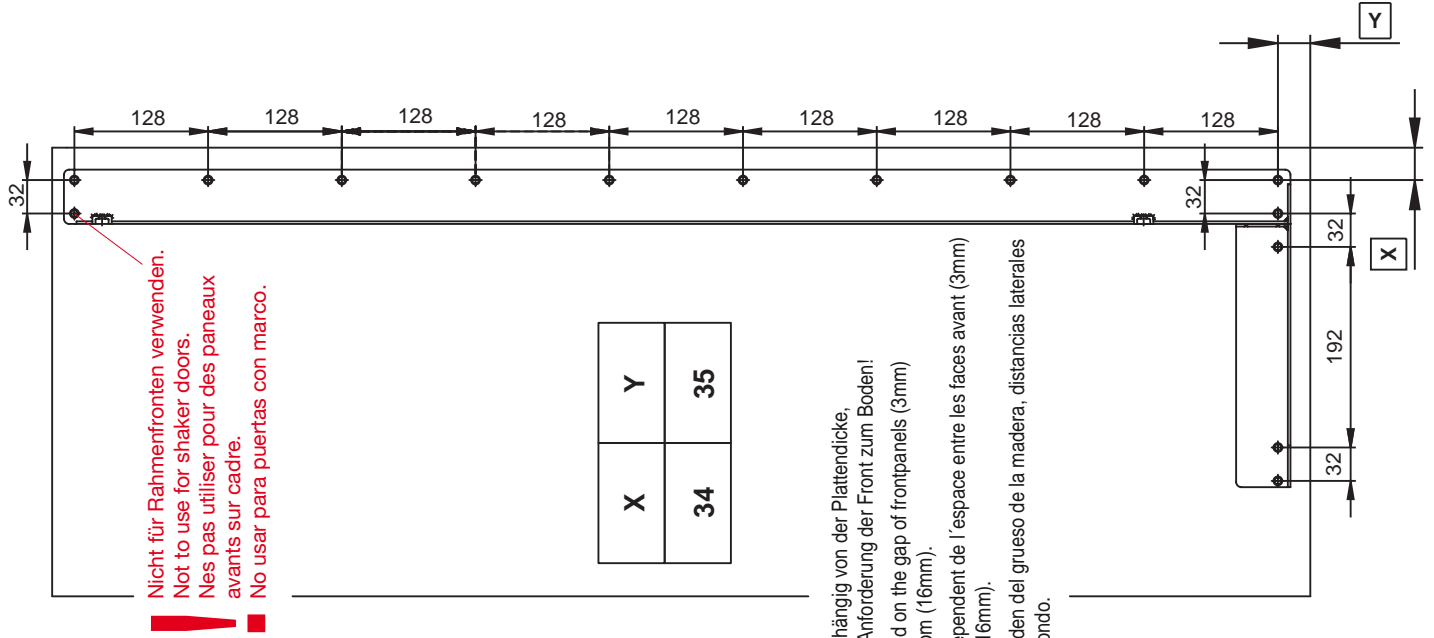
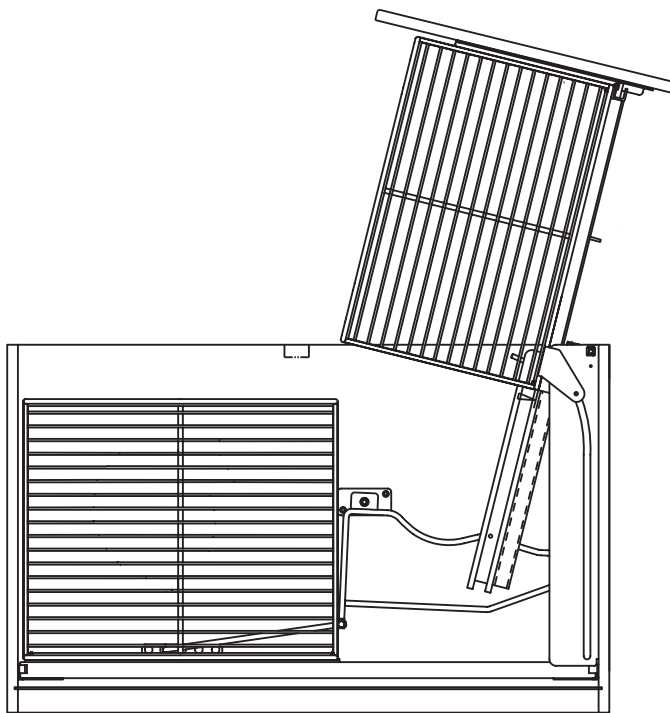


Euro-Schraube mit Senkkopf VZ 6,3 x 16
Bohren mit Ø5, 14 tief.
Euro-screw with flat head VZ 6,3 x 16
Drill Ø5, with 14 depth.
Vis-Euro avec tête conique VZ 6,3 x 16
Perçage de Ø5 avec une profondeur de 14.

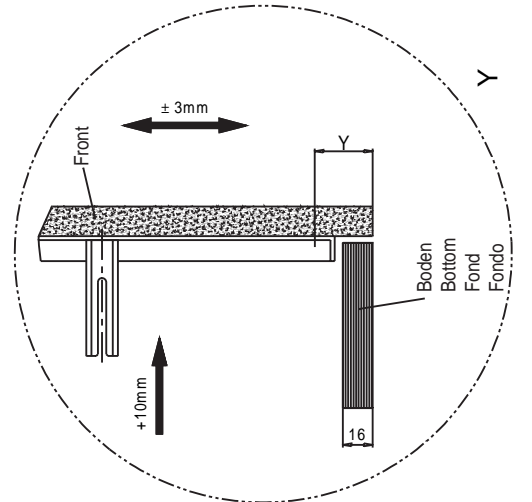
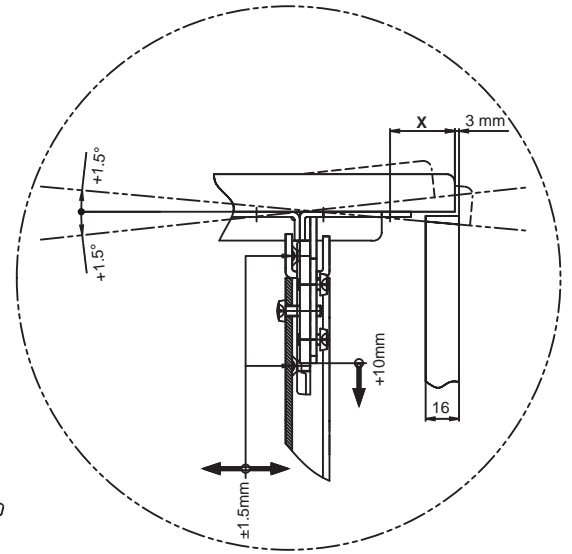
Bohrbild Front

Drilling Illustration Front panel

Illustration: Perçage du panneau avant

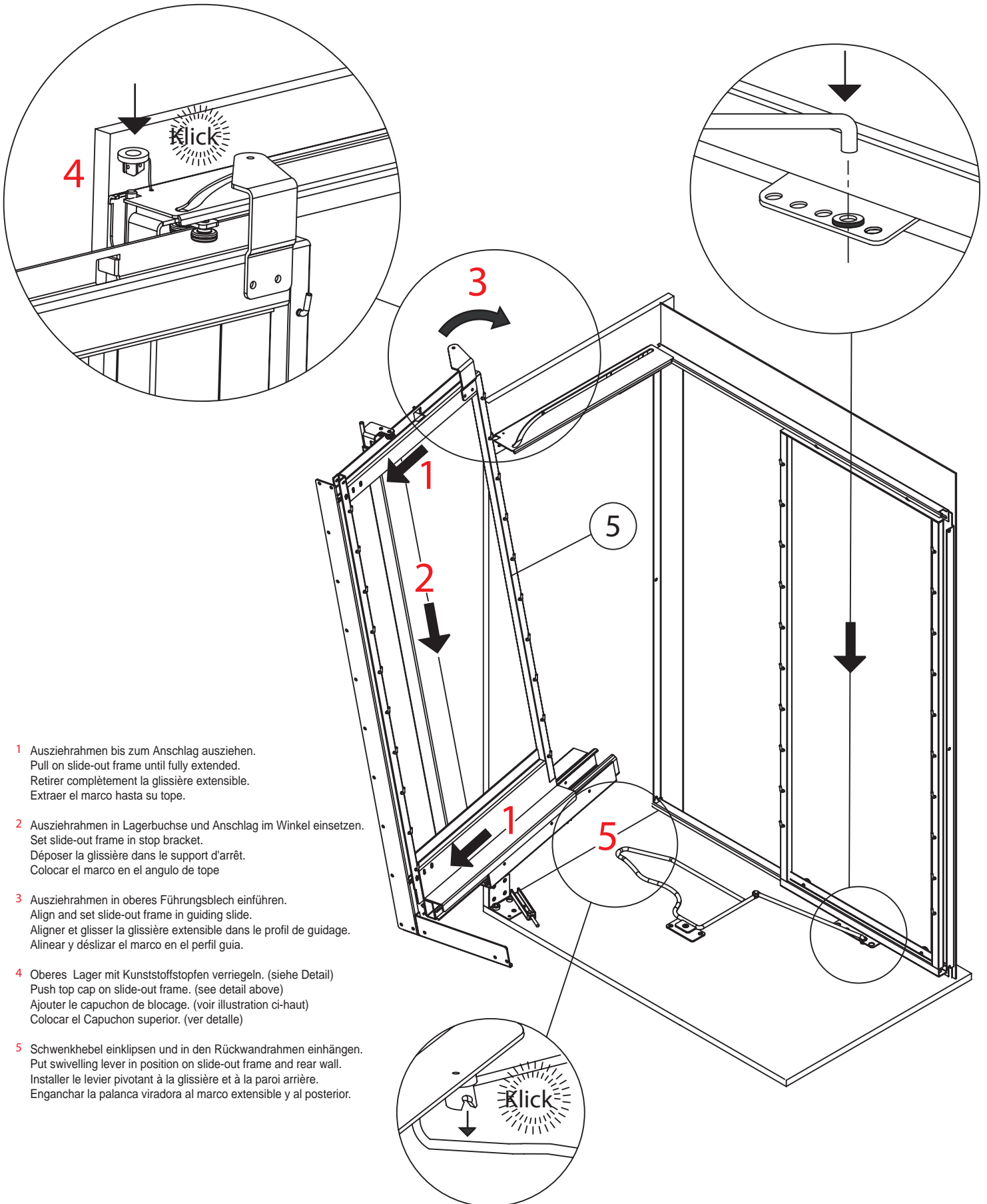


Die Masse X&Y sind abhängig von der Plattendicke, seitlicher Luftspalt und Anforderung der Front zum Boden!
 Dimensions X&Y depend on the gap of frontpanels (3mm) and the size of the bottom (16mm).
 Les dimensions X&Y dependent de l'espace entre les faces avant (3mm) et l'épaisseur du fond (16mm).
 Las medidas X&Y dependen del grueso de la madera, distancias laterales y la situación frente al fondo.



Auszieh-Rahmen (Pos. 5) einsetzen.
 Install pull-out frame (Pos. 5).
 Installer la glissière extensible (Pos. 5).
 Montaje del marco extensible (Pos. 5).

Montage Mounting



- 1 Ausziehrahmen bis zum Anschlag ausziehen.
 Pull on slide-out frame until fully extended.
 Retirer complètement la glissière extensible.
 Extraer el marco hasta su tope.
- 2 Ausziehrahmen in Lagerbuchse und Anschlag im Winkel einsetzen.
 Set slide-out frame in stop bracket.
 Déposer la glissière dans le support d'arrêt.
 Colocar el marco en el angulo de tope
- 3 Ausziehrahmen in oberes Führungsblech einführen.
 Align and set slide-out frame in guiding slide.
 Aligner et glisser la glissière extensible dans le profil de guidage.
 Alinear y deslizar el marco en el perfil guía.
- 4 Oberes Lager mit Kunststoffstopfen verriegeln. (siehe Detail)
 Push top cap on slide-out frame. (see detail above)
 Ajouter le capuchon de blocage. (voir illustration ci-haut)
 Colocar el Capuchon superior. (ver detalle)
- 5 Schwenkhebel einklipsen und in den Rückwandrahmen einhängen.
 Put swivelling lever in position on slide-out frame and rear wall.
 Installer le levier pivotant à la glissière et à la paroi arrière.
 Enganchar la palanca viradora al marco extensible y al posterior.

Justage
Adjustment
Ajustement

